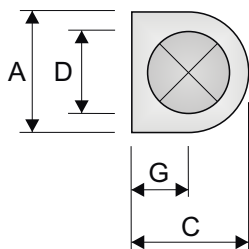
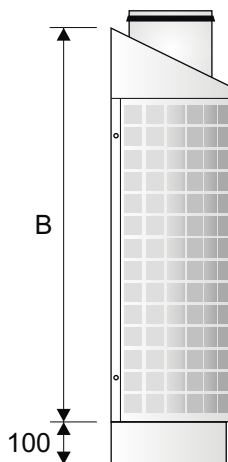


Typ och användning :
Halvrunt lågimpulsdon för hygien och renrumsinstallationer finns i 4 miljöklasser.



Mått och Vikt

THTL	A	B	C	D	G	Kg
20	300	980	300	199	125	11
25	350	980	350	249	151	13
31	500	980	500	314	235	19
40	630	980	630	629	290	33

Rensning

Öppnas via skruvar i donfrontens sidor.
Donets invändiga delar är väl åtkomliga för rengöring.

Injustering

Donet skall vid behov förses med extern injusterings och mäthenhet.

Utförande- Miljövarudeklaration

Halvrunt lågimpulsdon med perforerad front.
Anslutning ovanifrån och lutande topp.
Öppningsbart.
Cirkulär anslutning med packning av EPDM-gummi.
Luftfördelare av perforerad plåt.
Innehåller ej filtermaterial, rensbar.
Material: Polman's miljöklass **T1 - T4** (se teknik och råd)
Utförandeklass: Kan erhållas i klass **A, B** eller **C**.

Emballage omhändertas av Repa-registret och består av polyetenplast, kartong och trä.
Transport sker med lastbil.
Samtliga ingående komponenter är återvinningsbara.
Miljöpolicy för företaget skickas på begäran.

Specifikation

Exempel på don i storlek 25, tillverkat i borstat rostfritt stål, utförandeklass B dvs helsvetsat/silikonfog enligt Teknik & Råd.
Polman's tilluftsdon typ **THTL-25** miljöklass T3A utförandeklass B.

Tillbehör

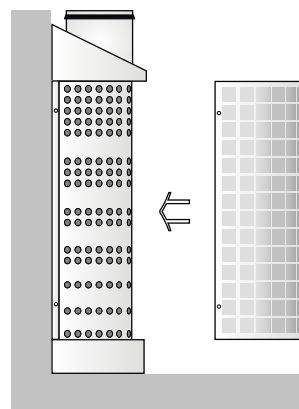
Sockel, visas på måttfigur.
Anslutningskanal kan erhållas i samma miljöklass och utförandeklass som don.

Skötsel

Rengöres med för miljöklassen lämplig metod.

Montage

Monteras hängande på vägg eller stående på golv.
Lossa donets front.
Skruva upp bakstycket mot vägg.
Montera fronten.
Foga mot vägg med silikon (gäller utförandeklass B och C)

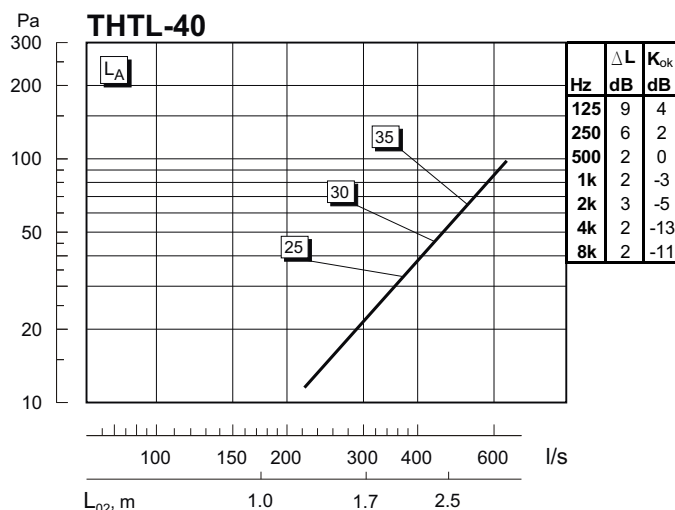
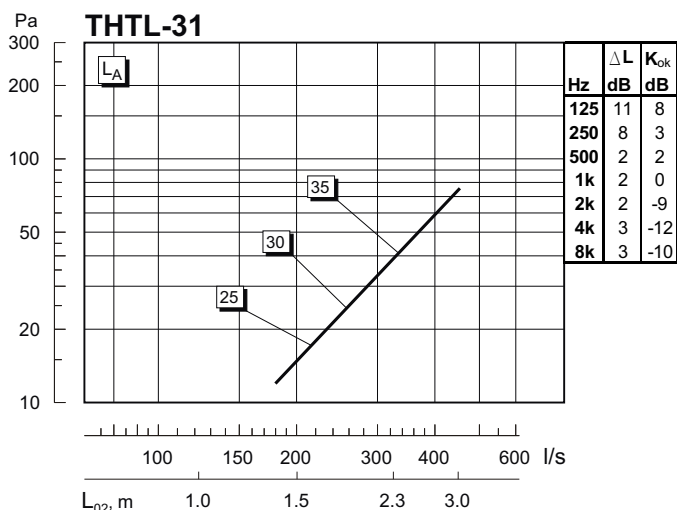
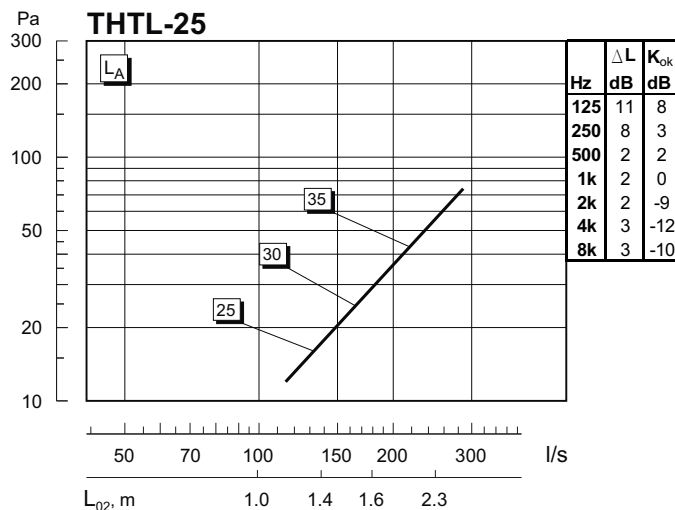
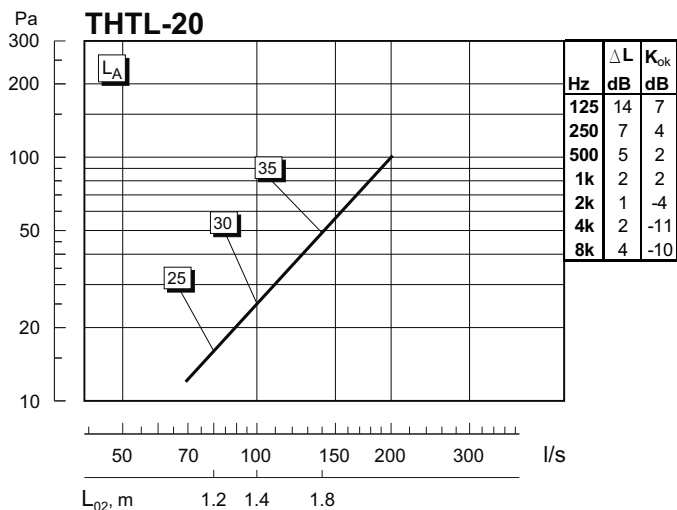


Dimensioneringsdiagram

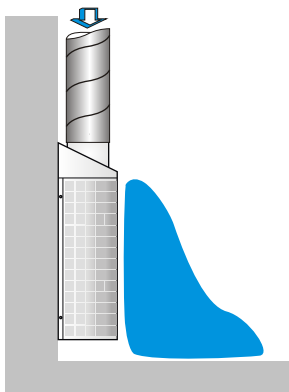
L_{02} = Avstånd från don där lufthastigheten avtagit till 0,2 m/s på nivån 100 mm över golv vid 5 °C.

skillnad mellan rumstemperatur 1,0 m över golv och tilluftstemperatur.

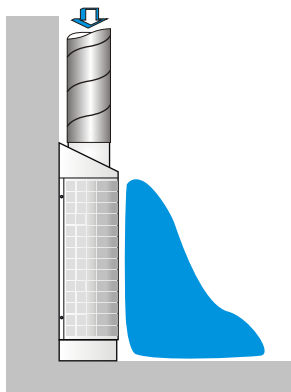
ΔL = Ljuddämpning (dB) / oktavband, Hz. K_{ok} = Ljudeffektnivå (dB) / oktavband, Hz.



Installationsalternativ



THTL monterat hängande på vägg.



THTL monterat på vägg med sockel.