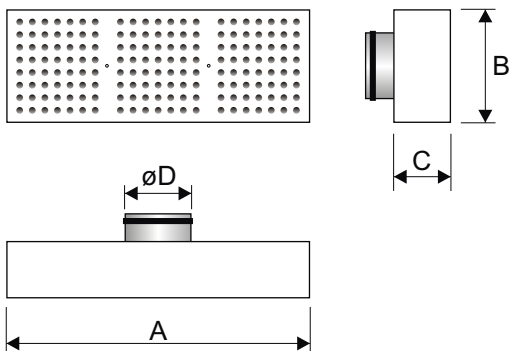


Produktinformation F-03a

www.netologen.se
version : 2012-1

Typ och användning :
Frånluftsdon för väggmontage.



Mått och Vikt

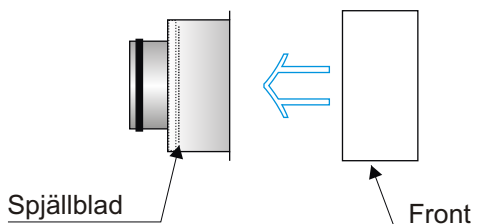
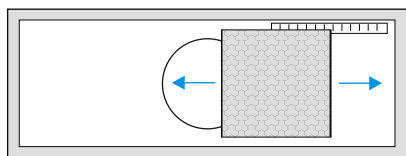
| F-03a | A | B | C | ØD |
|-------|-----|-----|-----|-----|
| 12 | 425 | 200 | 103 | 124 |
| 16 | 550 | 240 | 123 | 159 |
| 20 | 700 | 325 | 123 | 199 |

Injustering, rensning

Lossa fronten och anslut mätslangen till mätuttaget.
Skjut spjället till önskat läge. Aktuell strypning framgår
genom att avläsa skalan inuti donet och jämföra denna med
aktuell k-faktor.

(Spjället kan förinställas då k-faktor kan inhämtas genom att
läsa anvisning och avläsa spjälläge.)

Efter färdigställd injustering återmonteras fronten .



Utförande- Miljövarudeklaration

Frånluftsdel av förzinkad stålplåt och är ytbehandlad med polyester pulverfärg. Den är lätt öppningsbar utan verktyg. Cirkulär anslutning med packning av EPDM-gummi. Anslutningslåda och injusteringsspjäll är tillverkad av förzinkad stålplåt. Mätuttag och mätslang av PVC-plast. Ljudabsorbent av polyester. Rensbar, innehåller ej filtermaterial. Standardkulör: Vit.

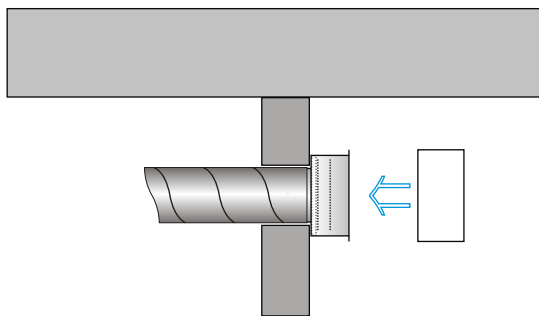
Emballage omhändertaras av Repa-registret och består av polyetenplast, kartong och trä.
Transport sker med lastbil.
Samtliga ingående komponenter är återvinningsbara.
Miljöpolicy för företaget skickas på begäran.

Skötsel

Rengöring med vatten och diskmedel.

Montage

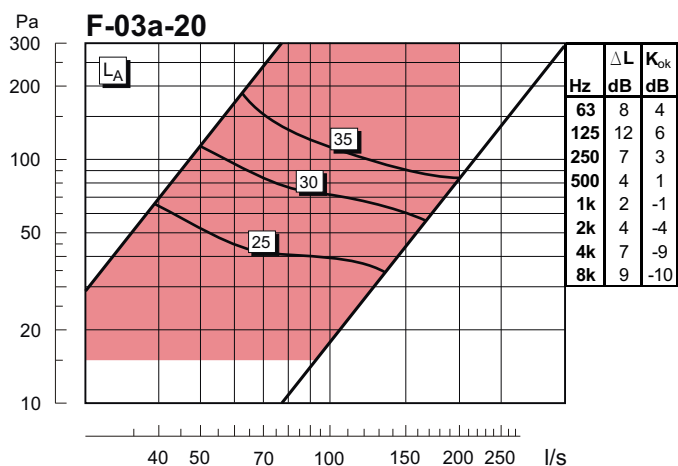
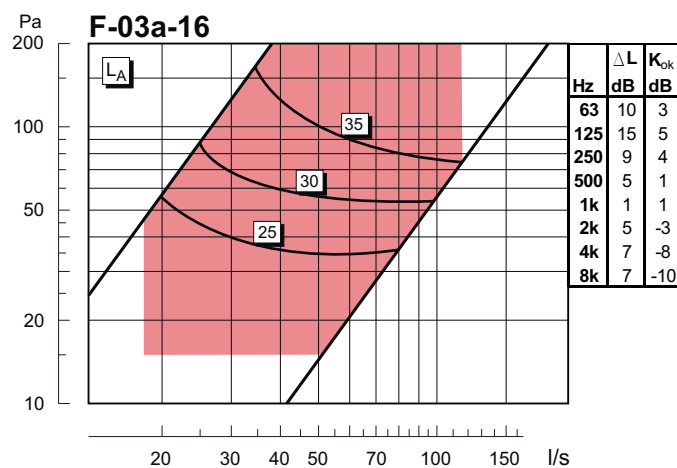
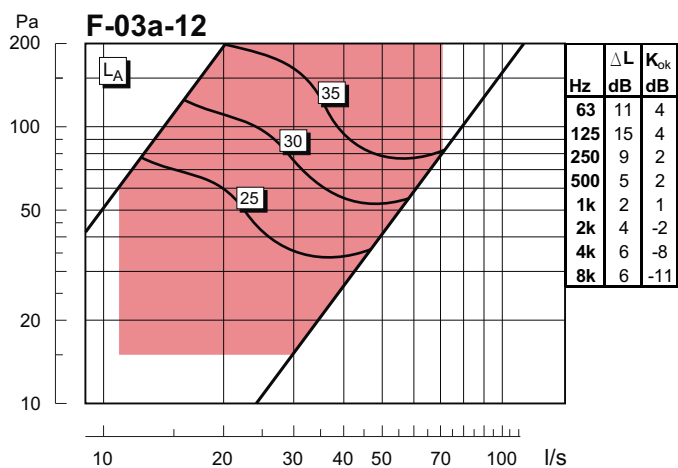
Monteras på vägg enligt nedan.



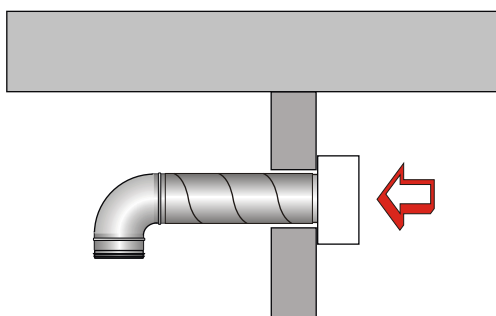
*Don i bakkant. väggkonstruktionen tillåter inte att donet
Fälls in i väggen till en rimlig insats.
Donet placeras utanpå väggen i det rum det betjänar.
Donlådan skruvas direkt mot väggen.
Fronten skruvas i donlådan.*

Dimensioneringsdiagram

ΔL = Ljuddämpning (dB) / oktavband, Hz. K_{ok} = Ljudeffektnivå (dB) / oktavband, Hz.



Installationsalternativ



Don i bakkant.
Väggkonstruktionen tillåter inte att donet fälls in i
Väggen till en rimlig insats.
Donet placeras utanpå väggen i det rum det betjänar.