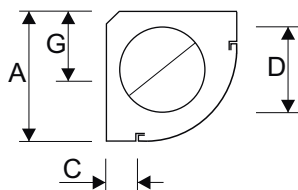
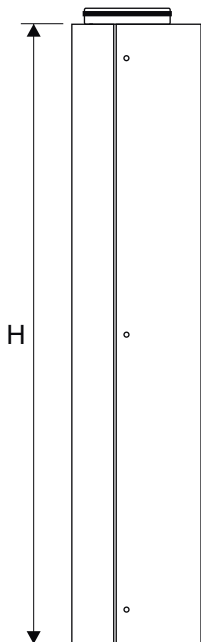


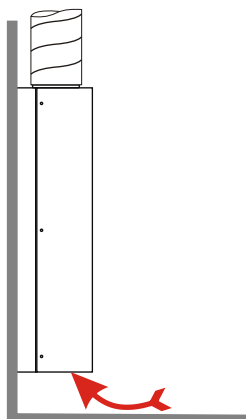
Typ och användning :  
**Kvartsrunt frånluftsdon med låg utsugningspunkt.**



**Mått och Vikt**

ELV	A	C	øD	G	H	q nom l/s	P (Pa)
<b>25</b>	383	50	249	140	2200	200	17
<b>31</b>	440	100	314	198	2200	340	19
<b>40</b>	500	100	399	218	2200	460	13

**Installation**



**Utförande- Miljövarudeklaration**

Donet tillverkas av rostfri stålplåt.  
Cirkulär anslutning med packning av EPDM-gummi.  
Rensbar, innehåller ej filtermaterial.  
Standardkulör: Vit

Emballage omhändertas av Repa-registret och består av polyetenplast, kartong och trä.  
Transport sker med lastbil.  
Samtliga ingående komponenter är återvinningsbara.  
Miljöpolicy för företaget skickas på begäran.

**Skötsel**

Rengöring med vatten och diskmedel.

**Injustering**

Donet skall vid behov förses med extern injusterings- och mätenhet.

**Rensning**

Donet blir rensbart då front demonteras.

**Montage**

Demontera fronten på ELV. Skruva donets bakstycke mot väggen. Skruv och plugg ingår ej.  
Donets undre del skall vara 100 - 200mm över golvet.  
Anslut ELH till frånluftssystemet. Skruva därefter tillbaka fronten.

