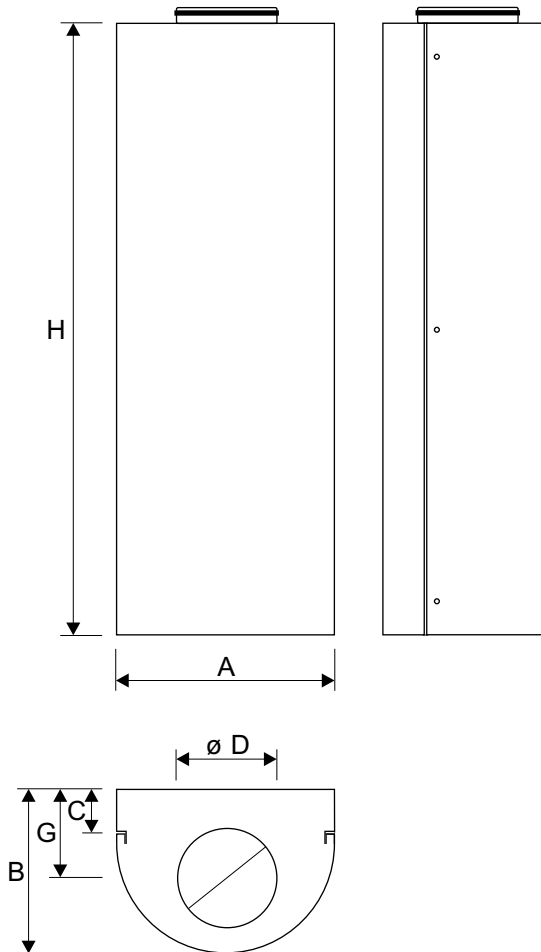


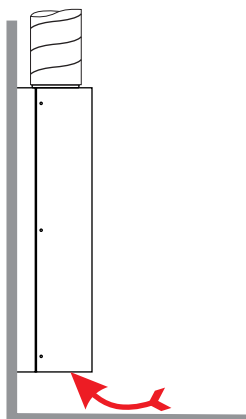
Typ och användning :
Halvront frånluftsdon med låg utsugningspunkt.



Mått och Vikt

ELH	A	B	C	øD	G	H	q nom l/s	ΔP (Pa)	Kg
31	400	400	100	314	200	2200	340	20	31,6
40	500	500	100	399	215	2200	460	13	41,2

Installation



Utförande- Miljövarudeklaration

Donet tillverkas av rostfri stålplåt.
Cirkulär anslutning med packning av EPDM-gummi.
Rensbar, innehåller ej filtermaterial.
Standardkulör: Vit

Emballage omhändertas av Repa-registret och består av polyetenplast, kartong och trä.
Transport sker med lastbil.
Samtliga ingående komponenter är återvinningsbara.
Miljöpolicy för företaget skickas på begäran.

Skötsel

Rengöring med vatten och diskmedel.

Injustering

Donet skall vid behov förses med extern injusterings- och mätenhet.

Rensning

Donet blir rensbart då front demonteras.

Montage

Demontera fronten på ELH. Skruva donets bakstycke mot väggen. Skruv och plugg ingår ej.
Donets undre del skall vara 100 - 200mm över golvet.
Anslut ELH till frånluftssystemet. Skruva därefter tillbaka fronten.

