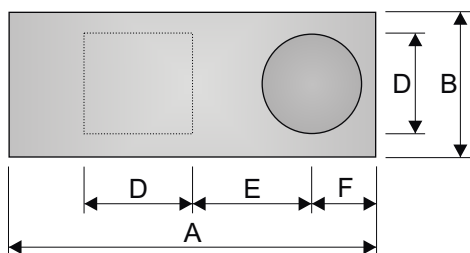
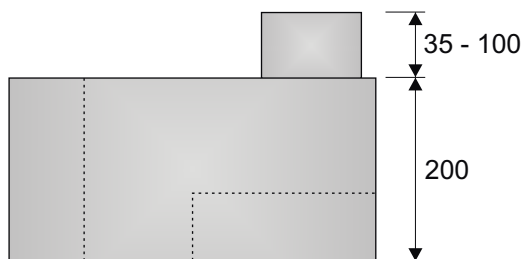


Typ och användning :
Ljuddämpad väggomföring till uteluftsdon.



Mått och Vikt

BVG	A	B	D	E	F	Vikt
80	380	100	80	160	60	6
100	420	120	100	170	70	8

Beträffande Rw-värde och Pa se produktblad **URF** och **URR** för samredovisning.

Utförande- Miljövarudeklaration

Ytterhölje av 0,7 mm galvaniserad stålplåt.
Ljudabsorbenter av textilbeklädd polyester.
Vinklad luftström.
Lågt tryckfall.
Hög ljuddämpning.
Cirkulär anslutning mot fasad och rektangulär anslutning mot insida.

Emballage omhändertaras av Repa-registret och består av polyetenplast, kartong och trä.
Transport sker med lastbil.
Samtliga ingående komponenter är återvinningsbara.
Miljöpolicy för företaget skickas på begäran.

Tillbehör

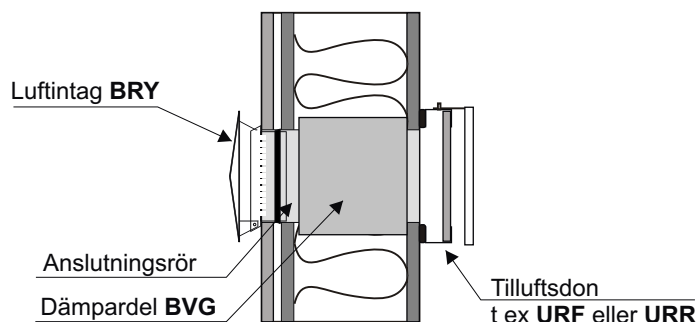
Förlängt anslutningsrör mot fasad.

Skötsel

Rengöring med vatten och diskmedel.

Montage

Den cirkulära kanalen kapas till rätt längd och monteras på dämpardelen. Dessa trycks sedan in i en rektangulär öppning i ytterväggen och skruvas/spikas fast i väggregel. Innerkant väggomföring skall liva med insida träregel. (Väggskiva skall gå över BVG frånsett vid lufthålet). Tänk på att öppningarna på in respektive utsida är förskjutna!
Placera väggomföringen så att luftintaget på utsidan kommer centriskt ovanför fönstret. Att öppningen på insidan blir aningen förskjutna gör ingenting om Du använder tilluftsdonen URF eller URR!



Tips !

Vid höga krav på ljudreduktion inne/ute, t ex pga trafikbuller rekommenderas BRY tillsammans med uteluftsdonen URF eller URR och väggomföring BVG. (Se separat produktblad)